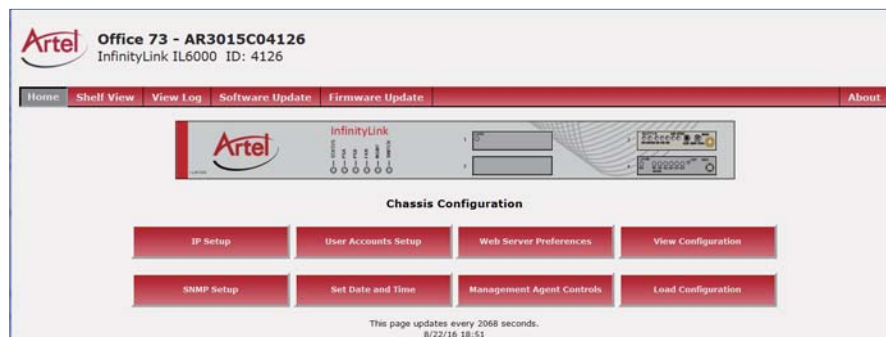




# InfinityLink マネジャー SNMPv2, HTTP エレメント 管理システム (EMS)



InfinityLink マネジャーホームページ

**InfinityLink マネジャーは、InfinityLink シャーシ、機能モジュール、光伝送部および電源のモニタリング、設定および管理を行うための HTTP および SNMPv2 ベースのエレメント管理システム (EMS=Element Management System) です。**

InfinityLink シャーシ内と全てのエレメント内にエンベッドすることで、プラットフォームの全てのアクティブなエレメントの設定とモニタに、外部ソフトウェアまたはアドインは不要です。InfinityLink マネジャ (IL マネジャ) は全ての HTTP システムに対応し、モ

ニタリングと複数のシャーシの管理を、シングルイーサネット接続を介して可能にし、シャーシの動作に関するキー情報のタイムスタンプログを提供します。SNMPv2 との統合では、IL マネジャは簡単にサードパーティ製 NMS と統合できます。

## InfinityLinkとDimetis BOSS LINK Manager®との統合

Artel と Dimetis は、特許の完全な NMS およびスケジューリングソリューションを InfinityLink メディアトランスポートネットワークに提供します。Dimetis BOSS LINK マネジャは、展開されたインフラから独立して、ネットワークとのエンジニアリング、プランニングを単純化します。シンプルなグラフィカルインターフェースを介して、秒単位で、広域ネットワークへ作成したサービスを提供することができます。InfinityLink の簡単なインストールとサポートと組み合わせた BOSS LINK マネジャのスケジュール、

ネットワーク・パフォーマンス、障害管理、発見機能は、メディアトランスポートネットワークの展開とサポートを簡単にし、これまで以上の費用対効果をもたらします。

- ・フル装備のネットワーク管理システム
- ・スケジュールとサービス・オーケストレーション
- ・インベントリー追跡
- ・ネットワークパフォーマンス・モニタリング
- ・根本原因の分析と障害管理
- ・報告、SLA管理およびデータ収集

## 特長

### SNMPv2 および web モニタリングと管理

- ・ InfinityLink シャーシ
- ・ 機能モジュール
- ・ 電源

### モニタリング

- ・ カードと設定の自動検知
- ・ メジャーアラームとイベント
- ・ カード状態の詳細
- ・ アラームの状態
- ・ アラームの詳細
- ・ ライトレベルの受信
- ・ 温度
- ・ 映像状態とレート

### Provisioning供給提供

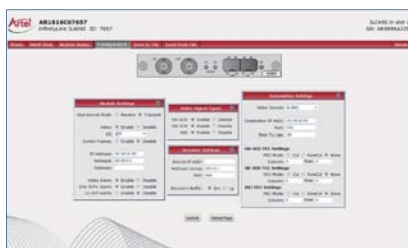
- ・ 機能設定 (送信機/受信機/リピータ)
- ・ 入力ソース切替 (BNC またはシャーシ内の他のモジュール)
- ・ IP 設定
- ・ 機能とチャンネルの有効化と無効化

### 不揮発性時間スタンプとイベントログ

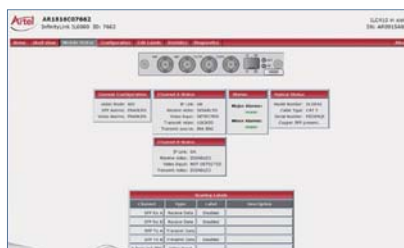
- ・ メジャー/マイナーアラーム
- ・ スタートアップ順序
- ・ 新ハードウェアの挿入
- ・ 設定と変更
- ・ 映像の存在
- ・ ファームウェアアップデート
- ・ リビジョンの状態

### 保守

- ・ 機能モジュール、電源、バックプレーンのファームウェアのダウンロード/アップロード
- ・ 管理ソフトウェアのダウンロードとアップグレード



設定とルート



モニタ機能モジュールステータス



Dimetis社 BOSS リンクマネジャー

## お問い合わせ

仕様は改良のため予告なく変更することがあります。©2016



Artel Video Systems Corp.  
5B Lyberty Way Westford, MA 01886,  
USA  
Tel : 978-263-5775  
Email : [customercare@artel.com](mailto:customercare@artel.com)  
Website : [www.artel.com](http://www.artel.com)

株式会社デジタルクエスト  
(アーテルビデオシステムズ日本事務所)  
〒176-0001 東京都練馬区練馬1-6-3  
Tel 03-5946-3121 Fax 03-5946-3122  
Email : [info@commspecial.jp](mailto:info@commspecial.jp)